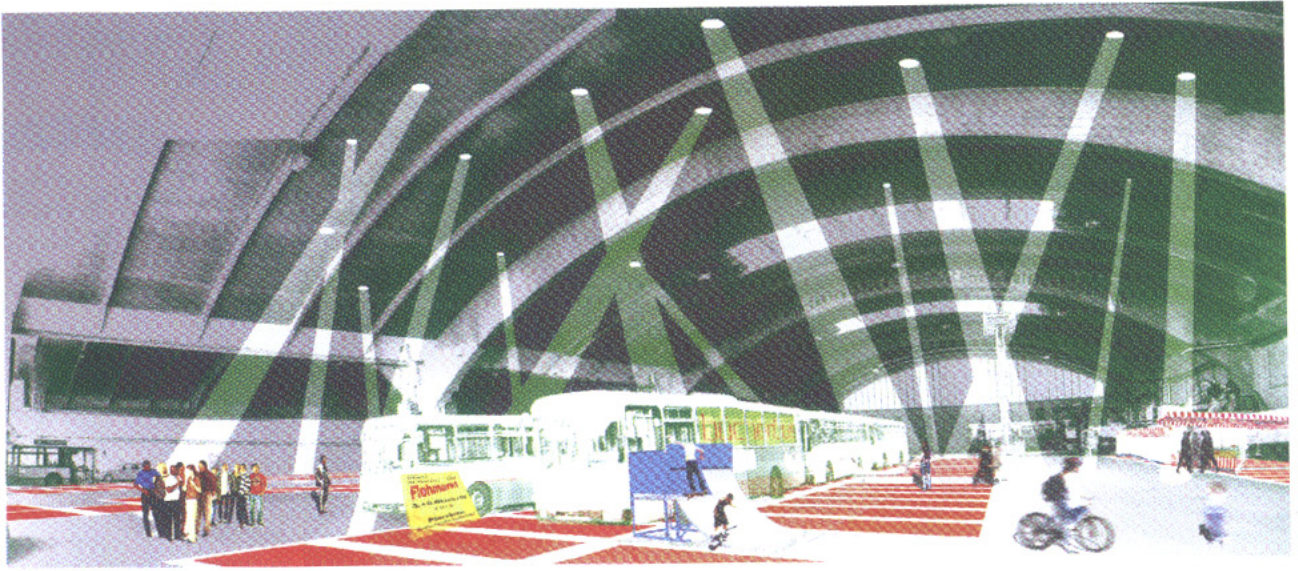


PROJEKTGEMEINSCHAFT RAITH – QUERKRAFT

1060 Wien



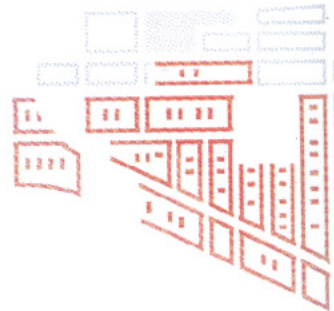
Busgarage

Projekt Nr.6

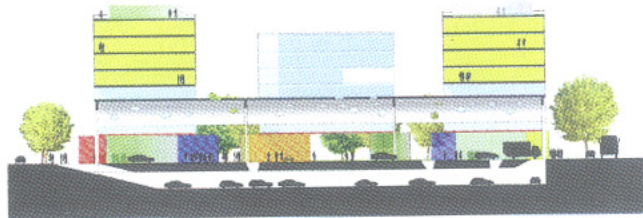
Die Blockrasterstadt verlangt nach einem präzisen Management von Regelmäßigkeit und Differenzierung. Durch die Kategorisierung von Straßenräumen und präzisen Zuordnungen von Gebäudehöhe, Kreuzungs- und Eckausbildungen wird eine konsequente Kodierung des Stadtsystems vorgeschlagen. Zwischen parallelen Erschließungsstraßen entstehen großräumig zusammenhängende, verkehrsfreie Sequenzen von Hofräumen (grüner Wohnhof, Straßenhof, gedeckter Hof etc.).

Mitarbeit:
Michael Anhammer
Peter Übersberger

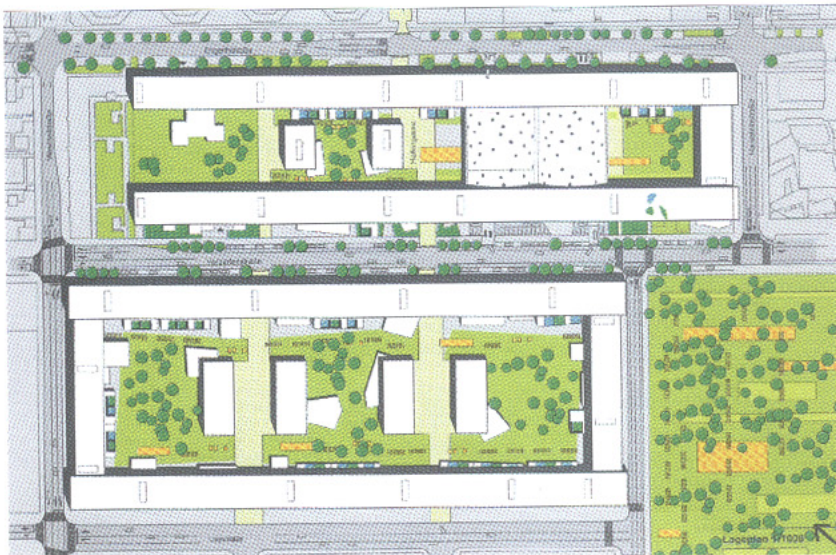
Konsulenten:
Landschaftsarchitektur und
Freiraumplanung:
Anna Detzlhofer, 1070 Wien
Konstruktion und Verkehr:
AXIS Ingenieurleistungen,
1040 Wien



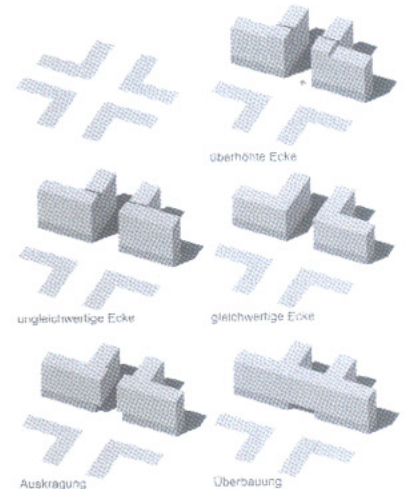
Hofsequenz



Schnitt



Lageplan



Eckausbildungen