

Wohnungsbau in Wien

Housing in Vienna

Architekten:

querkraft architekten, Wien
Jakob Dunkl, Gerd Erhart, Peter Sapp

Mitarbeiter:

Andreas Schleicher
weitere Projektdaten S. 279

Bruttogeschosfläche: 1 300 m²

Anzahl Wohnungen: 11

Fläche Wohnungen: 70–120 m²

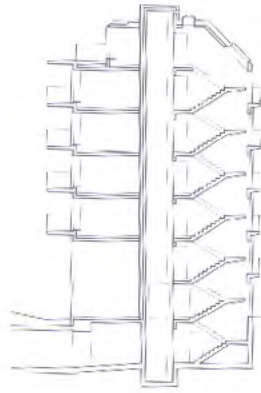


Im dicht bebauten ehemaligen Arbeiterviertel Favoriten sind in der tiefen Blockrandbebauung verschiedene Nutzungen durchmisch. Eine Wohnbauvereinigung konnte dort zwei gegenüberliegende Gewerbbauten erwerben und durch Wohnbauten mit einem gemeinsamen grünen Innenhof ersetzen. Den Auftrag für das Gebäude mit den kleineren Wohnungen erhielt August Sarnitz, den Bau mit den größeren elf Einheiten zwischen 70 und 120 m² planten querkraft architekten. Deren gläserner bunter Bau zeichnet sich vor allem durch die hohe Flexibilität der Grundrisse aus. Lediglich der zentrale Installationsschacht ist mit tragenden Wänden ausgebildet, sodass die Wohnungen ganz nach den Bedürfnissen der Mieter aufgeteilt werden können. Drei grundsätzliche Varianten sind dabei vorgesehen: Die Wohnräume können jeweils zum Hof oder zur Straße orientiert werden oder von der West- zur Ostfassade durchlaufen. Im Erdgeschoss bietet sich ein Sondertypus mit fünf Metern Höhe für eine Praxis- oder Büronutzung mit eingezogener Galerie an. Alle Balkonplatten sind vierzig Zentimeter über Deckenniveau auf den Überzügen gelagert, sodass das Fensterband kaum verschatten und besonders viel Licht in die Räume einfallen kann. Auf den Überzügen liegt eine Fensterbank auf, die als Sitzgelegenheit genutzt werden kann. Alle Fenster sind festverglast, während sich die grünen Paneele öffnen lassen.

A housing association acquired two commercial structures facing each other in the same street block and replaced them with housing that overlooks a common landscaped courtyard. August Sarnitz designed the building with the smaller dwellings and querkraft architects the structure with the 11 larger units (70–120 m²). The latter is distinguished by its flexible layouts: the living rooms can be oriented to the courtyard or to the road, or they can extend over the entire depth of the block. By laying the balcony slabs 40 cm above the internal floor level on upstand beams, a maximum of daylight can enter the rooms below. Also set on the upstand beams is a window sill that can be used as seating.



Dachgeschoss / Roof storey



aa

Lageplan
Maßstab 1:4000

Site plan
scale 1:4000

Schnitt • Grundrisse
Maßstab 1:500

Section • Floor plans
scale 1:500

- 1 Bauabschnitt
querkraft architekten
- 2 Bauabschnitt
August Sarnitz
- 3 Mietergarten
- 4 Spielplatz
- 5 Müllraum
- 6 Fahrradabstellfläche
- 7 Wohnküche
- 8 Laden-/Büro-/Praxisfläche
- 9 Schlafzimmer
- 10 Balkon
- 11 Terrasse

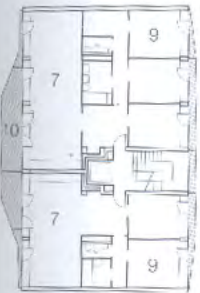
- 1 Development by
querkraft architects
- 2 Development by
August Sarnitz
- 3 Tenant's garden
- 4 Play area
- 5 Refuse space
- 6 Bicycle space
- 7 Kitchen-cum-living room
- 8 Shop/Office/Surgery
- 9 Bedroom
- 10 Balcony
- 11 Terrace



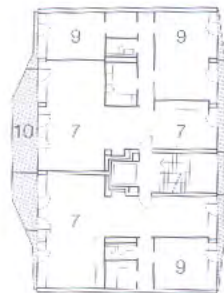
3. Obergeschoss / Third floor



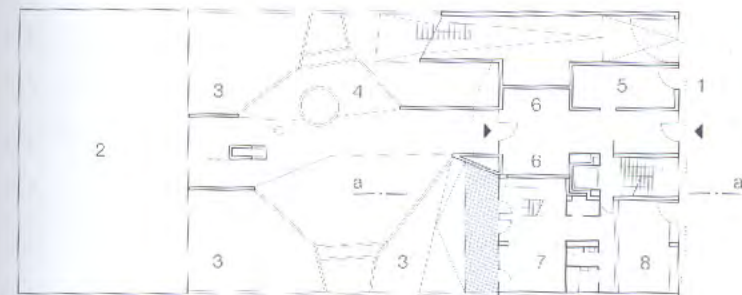
5. Obergeschoss / Fifth floor



2. Obergeschoss / Second floor



4. Obergeschoss / Fourth floor



Erdgeschoss / Ground floor

