



Raumbuch verglaste Loggien an der Südseite lassen viel Sonnenlicht in die Räume.

Ein B.U.N.T.es Wohnprojekt am Stadtrand Wiens

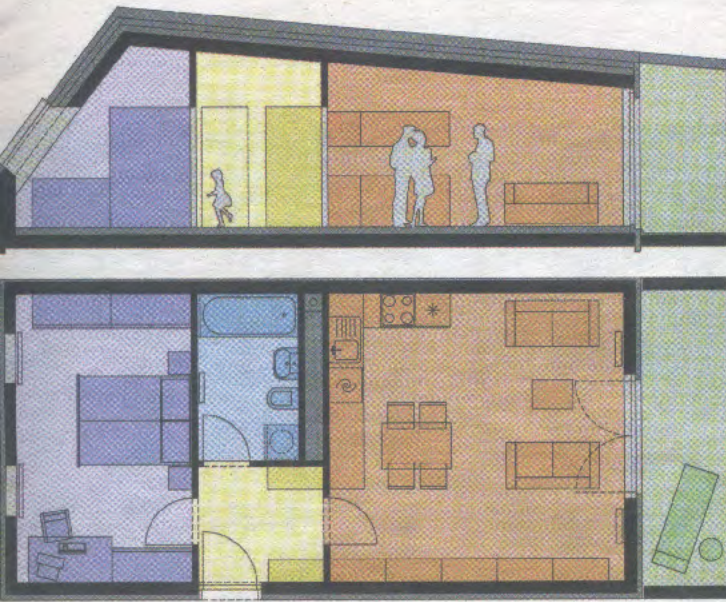
57 geförderte Mietwohnungen entstehen in der Paulasgasse 18. Das Wohnprojekt des Bauträgers GEWOG und des jungen Architektenteams querkraft präsentiert sich B.U.N.T.

B.U.N.T.: bewohnerorientiert, urban, nachbarschaftlich, tolerant – so präsentiert sich ein neues Wohnprojekt des Bauträgers GEWOG in der Paulasgasse 18. Bis zum Herbst 2007 werden insgesamt 57 geförderte Mietwohnungen fertiggestellt.

Die Philosophie von B.U.N.T. vereint verschiedene Kulturen an einem Ort. B.U.N.T. ist Treffpunkt und bietet Raum für unterschiedliche Nutzungen und Kommunikation.

Architektur. Mit nur einem Erd-, einem Ober- und einem Dachgeschoss pro Wohneinheit wächst nahe dem Ortskern von Kaiserebersdorf eine familiäre Wohnanlage, die zum Ziel hat, buntes Lebensgefühl zu vermitteln. Das Architekturkonzept des jungen Architektenteams querkraft zeichnet sich durch farbenfrohe Gestaltung und Flexibilität aus. Varianten von der Einraum- bis hin zur Vierzimmerwohnung sind





Top 5 mit 2 Zimmern
 Wohnfläche: 50,74 m²
 Loggia: 7,7 m²
 Gesamtfläche: 58,44 m²
 Eigenmittel: € 2864,-
 Miete (inkl. BK u. USt.): € 392,93

Top 4 mit 3 Zimmern
 Wohnfläche: 70,46 m²
 Loggia: 11,02 m²
 Gesamtfläche: 81,48 m²
 Eigenmittel: € 3970,48
 Miete (inkl. BK u. USt.): € 545,53



Der „Paulaspark“ wurde 2003 neu gestaltet. Der Kinderspielplatz wurde erweitert und bekam „Giraffen“ und einen Sand/Wasser-Bereich.

im gleichen „Master-Grundriss“ möglich. Diese Flexibilität erlaubt es auch, die maßgeschneiderte Wohnung im Nachhinein an geänderte Wohnbedürfnisse anzupassen.

Alle Wohnungen sind nordsüdorientiert und weisen südseitig eine Loggia mit teilweise raumhoher Verglasung auf. An der Nordseite sind die Wohnungen über Fensterbänder belichtet.

Aufgeteilt auf die Erdgeschosse der vier Gebäudezeilen sind gemeinschaftliche Einrichtungen wie Fahrrad- und Kinderwagenabstellplatz sowie ein Sozialraum mit Kochnische und Nassraum.

Ökologisch wertvoll. Die Anlage erfüllt die Standards eines Niedrigenergiehauses, womit die Energiekosten gering gehalten werden können. Die durch-

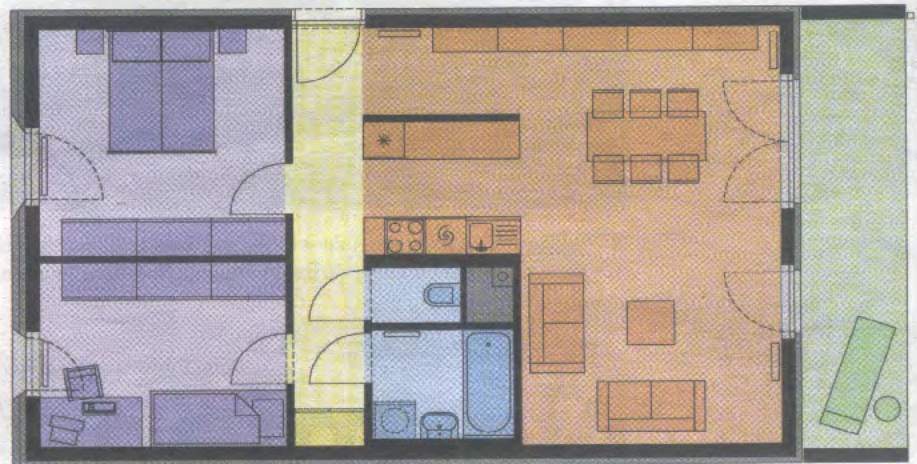
gehende Loggienzone im Süden dient im Sommer als passiver Sonnenschutz, im Winter kommt durch die raumhohe Verglasung besonders viel Sonne in die Wohnungen.

Freiraumgestaltung. Herz von B.U.N.T. ist ein zentraler, von Bäumen umrahmter Platz mit einer Liegewiese und Kinderspielflächen mit einer 17 m² großen Sandkiste. Die Baumarten wurden sehr sorgfältig ausgewählt: Gingko, Amberbaum und irischer Efeu sollen das Zusammentreffen verschiedener Kulturen widerspiegeln. Pflanzenbeete sind liebevoll mit Steinwendel, Prachtkerze, Federgras und Silberstrauß gestaltet.

Infrastruktur. Die Anbindung an das öffentliche Verkehrsnetz ist über die Straßenbahnlinie 71 zum Verkehrsknoten Simmering (U3, S7, S80) gewährleistet.

In der nahen Umgebung befinden sich zahlreiche Einkaufsmöglichkeiten, mehrere Ärzte, eine Apotheke und verschiedene Schulen – von der Volksschule bis zur Handelsakademie und der HTL.

Die Szene Wien und das Schloss Neugebäude bieten ein vielseitiges Kulturprogramm an. Der nahe gelegene „Paulaspark“ ist eine Oase zum Wohlfühlen für Kinder jedes Alters mit genügend Freiraum zum Toben und Spielen.



B.U.N.T.
 1110 Wien, Paulasgasse 18



NÄHERE INFORMATIONEN BEIM BAUTRÄGER

GEWOG
 1080 Wien, Bennoplatz 3
 Telefon (01) 401 09
 E-Mail: vergabe@nh-gewog.at
 Homepage: www.gewog-wohnen.at

