

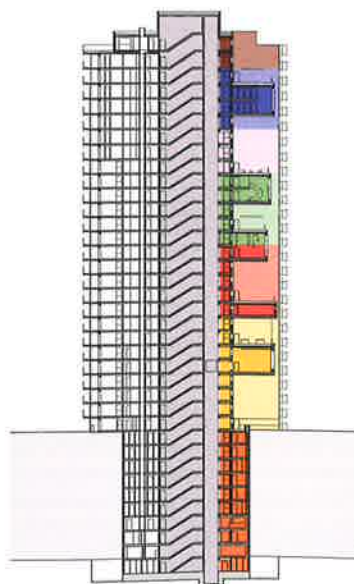
Fotos: querkraft architekten/Lukas Dostal

## Wohnen an der vertikalen Dorfstraße Citygate Tower, Wien/AT

Das 100 m hohe Wohnhaus im Norden Wiens beherbergt auf 34 Geschossen über 300 größtenteils öffentlich geförderte Wohnungen. Die Fassade des kompakten von querkraft architekten geplanten Gebäudes fällt ins Auge. Sie scheint eine wellenförmige Bewegung zu machen. Diese Wirkung erzielen die Architekten durch versetzte halbkreisförmige Ausbuchtungen im umlaufenden Balkon- und Loggienband. Damit verleihen sie nicht nur dem Gebäude sein unverwechselbares Gesicht, auch die Aufenthaltsqualität in den so erweiterten Außenräumen wird verbessert. Das zweite Charakteristikum des Wohnhochhauses ist die sogenannte vertikale Dorfstraße, die entlang aller 34 Geschosse des Gebäudes verläuft. Gegenüber den Liften planten die Architekten teilweise mehrgeschossige Gemeinschaftsräume wie Medienraum, Kinderspielräume, Waschküche, etc. – Flächen, die die Bewohner zum kommunikativen Miteinander einladen. Die Grundrisse der Wohnungen sind auf Offenheit und Flexibilität angelegt. Sie können zusammengeschlossen oder erweitert werden. Vom Loft über die Büronutzung bis hin zur kleinteiligen Wohnung sind unterschiedliche Nutzungen möglich.

Graphisoft Deutschland GmbH  
80337 München  
mail@graphisoft.de  
www.graphisoft.de

Die modulare Arbeitsweise von ARCHICAD eignet sich für den Wohnungsbau, da sich häufig wiederholende Elemente als Hotlinks gespeichert und wieder eingesetzt werden konnten. Das gesamte Projekt wurde in einer Teamworkdatei erstellt. Mit dem BIM Server von GRAPHISOFT arbeiteten alle Projektbeteiligten in Echtzeit in einer Datei zusammen



Längsschnitt, M 1:1500