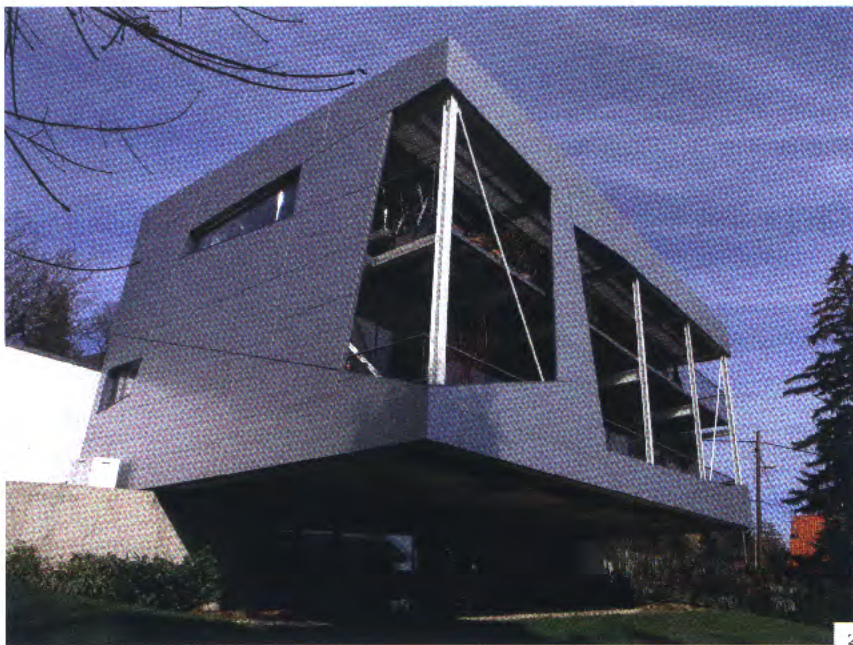


Wien

Preisträger, Haus Dra





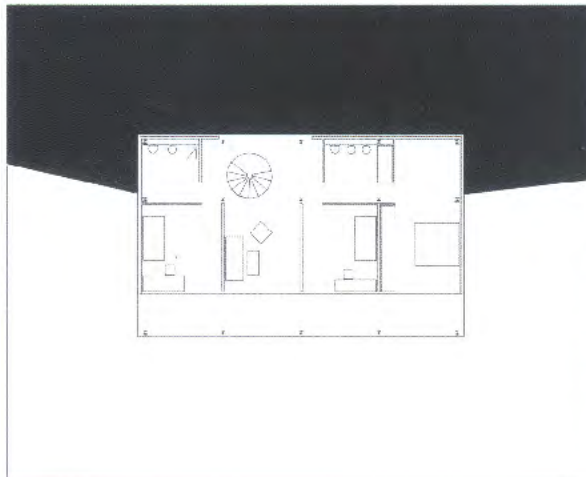
Der Hausherr, selbst begeisterter Flugzeugbauer und Hobbypilot, wollte in seinem neuen Zuhause „über Wien schweben“, und Platz für ein Flugzeug unter dem Haus sollte auch noch sein. Gewagte Wünsche, die bravourös realisiert wurden. Es entstand ein Haus aus Stahl und Aluminium, das zu zwei Dritteln über dem Grundstück schwebt. Somit wurde das sehr kleine, steile Grundstück optimal genutzt, Gartenfläche gewonnen und eine grandiose Aussicht auf die Stadt geschaffen. Dieses unkonventionelle Haus setzt neue Akzente zeitgenössischer Architektur: Aluminium als Material für die Außenhaut ist ein durchaus selbstverständlicher Baustoff für einen Flieger, die Stahlkonstruktion war aufgrund der „Flugzeug-Garage“ die beste Lösung. Insgesamt steht – sowohl im Außen- als auch in den Innenbereichen – großzügiges Wohnen im Mittelpunkt und durch die vielfachen Assoziationen zum Fliegen wird nicht nur freies, sondern beinahe „schwereloses“ Wohnen erreicht.



3

„Das Haus Dra beweist einmal mehr die konzeptionell konsequente Vorgangsweise von querkraft. Ein kleines Grundstück für ein komplettes Haus kann nur dann optimal genutzt werden, wenn die Grundfläche des Hauses selbst möglichst klein gehalten wird. Also wurde das ganze Haus mit einer gewagten Konstruktion in die Höhe gestemmt, das Gewicht des Hauses durch eine Stahl-Alu-Konstruktion minimiert und optimiert. Ein perfektes Beispiel, wie Architektur die Rahmenbedingungen eines schwierigen Grundstücks akzeptiert und mit einer innovativen Lösung den Nutzen steigern kann.“

*Dietmar M. Steiner
Architekturzentrum Wien*



Objekt: Einfamilienhaus, frei stehend

Besonderheit:

Gewagte Stahl-Alu-Konstruktion auf
kleinster Grundfläche

Grundfläche (bebaute Fläche): 50 m²

Wohnfläche: 250 m²

ArchitektIn/PlanerIn:

querkraft architekten ZT GmbH

Fotos: Walter Henisch, Michael Himml: 2, 5

Hertha Hurnaus: 1, 3, 4, 6



4



5

- 3 Stahlkonstruktion mit Aluminiumhaut
 4 + 5 Moderne Interpretation einer Wendeltreppe
 6 Küchenzeile ohne Platznot: großzügiger Koch- und Wohnbereich



6